

## Poštovani kupci

Obaveštavamo Vas da se bavimo proizvodnjom montažnih objekata svih namena. Pored kuća za stanovanje i vikendica, radimo: kioske, prodavnice, garaže, hale, magacine, škole, vrtiće... Pored tipskih kuća koje ćemo Vam predstaviti ovim katalogom, možemo uraditi i svaku drugu kombinaciju po vašoj želji

Naša osnovna ponuda obuhvata kompletnu izradu elemenata sa osnovnim i pomoćnim materijalom prevozom i montažom. Kuće montiramo na gotovim temeljima i ploči koje kupac uradi sam po crtežu prodavca. Montažu vrše 4 radnika i ona traje 3-7 dana. Rok isporuke je 20 dana nakon ugovaranja. Uverite se u kvalitet i brzu gradnju, toplotnu izolaciju i zdrav život u montažnim kućama.

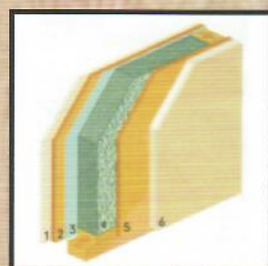
Dobro došli kod nas

### Tehnički opis

1. Građevinski radovi - Sve građevinske radove izvodi kupac po nacrtu prodavca.
2. Montažerski radovi - zidni elementi se rade u radionici i oni su 120cm x 260cm i 60cm x 260cm ili 120cm x 290cm i 60cm x 290cm za poslovne objekte. Konstrukcija elemenata je drveni ram d=100 mm koji se obostrano oblaže OSB pločom 11 mm. U spoljašnje elemente se postavlja parna brana od PVC folije i mineralna vuna 100mm, a u pregradne elemente mineralna vuna 50mm. Zidni elementi se povezuju spojnicama, temeljačom i venčanicom. U radionici se postavljaju gibljiva creva za razvod struje, telefona i antene po projektu, a kupac sam radi razvod. Posle montaže objekta se vrši oblaganje fasadnih zidova "izoterm" oblogom - stiropor 80mm, malteriše se preko PVC mrežice i nabacuje se roloakril fasada. Zidovi sa unutrašnje strane oblažu se gips-karton pločom d=12,5mm, a mokri čvor i deo kuhinje sa vodootpornom gips-karton pločom 12,5mm, preko koje kupac lepi keramiku. Spojevi na unutrašnjim zidovima se obrađuju trakom i ispunjačem i vrši se kompletno malanje poludisperzionom bojom u dva premaza u tonu po želji kupca. Fasadna stolarija je od PVC profila, a ulazna vrata su aluminijumska sa termoprekidom, a sobna vrata kraft master.

Krovna konstrukcija se radi od rešetkastih nosača po proračunu. Krov je kompletno daščan OSB pločom 15 mm, preko toga ide terhartija, vertikalna letva pa preko nje horizontalne, te se tako obezbeđuje strujanje vazduha. Preko letve se postavlja falcovani crep. Sa donje strane pojasa postavlja se plafonska konstrukcija koja se radi od štafne 48 x 40mm. Preko nje ide PVC folija i gips-karton ploča. Sa gornje strane se postavlja mineralna vuna 100 mm. Strehe se opšivaju aluminijumskom lamperijom, a venci krova daskom d=20mm preko koje se postavljaju horizontalni oluci. Postavljaju se odvodni oluci, uvale i ostala pripadajuća limarija koja se radi od plastificiranog lima d=0,55 mm. Na terasi se postavljaju stubovi, podvlake i ograda. Svi vidni delovi se premazuju sadolinom u dva premaza. Ostali zanatski instalaterski radovi nisu predviđeni. Mogu se naknadno ugovarati. Ako se montira objekat na ploči višoj od 3 metra posebno se ugovara.

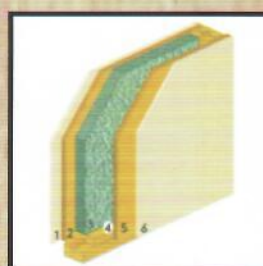
Može se ponuditi projektna dokumentacija koja nije sastavni deo osnovne ponude.



Presek zida

Fasadni

1. Gips - karton ploča 12,5 mm
2. OSB 11 mm
3. PVC folija 0,15 mm
4. Mineralna vuna 100 mm
5. OSB 11 mm
6. Stiropor 80 mm
7. Roloakril fasada



Pregradni

1. Gips - karton ploča 12,5 mm
2. OSB 11 mm
3. Mineralna vuna 50 mm
4. Vazdušni prostor 30 mm
5. OSB 11 mm
6. Gips-karton ploča 12,5 mm

### CENOVNIK MONTAŽNIH KUĆA

R.B	TIP	POVRŠINA	CENA	R.B	TIP	POVRŠINA	CENA	R.B	TIP	POVRŠINA	CENA
1.	27	31,04 m <sup>2</sup>	6 040 €	7.	59	64,05 m <sup>2</sup>	10 860 €	13.	101	110,22 m <sup>2</sup>	18 590 €
2.	35	39,08 m <sup>2</sup>	7 820 €	8.	66	70,56 m <sup>2</sup>	12 410 €	14.	105	121,3 m <sup>2</sup>	19 360 €
3.	40	44,24 m <sup>2</sup>	8 480 €	9.	77	82,31 m <sup>2</sup>	14 470 €	15.	110	125,8 m <sup>2</sup>	20 260 €
4.	44	48,38 m <sup>2</sup>	8 990 €	10.	81	90,61 m <sup>2</sup>	16 120 €	16.	117	133,86 m <sup>2</sup>	21 490 €
5.	52	55,61 m <sup>2</sup>	10 150 €	11.	86	96,65 m <sup>2</sup>	16 150 €	17.	135	146,9 m <sup>2</sup>	23 990 €
6.	57	61,83 m <sup>2</sup>	10 340 €	12.	90	101,72 m <sup>2</sup>	16 870 €	18.	G64	103,56 m <sup>2</sup>	14 140 €

SEDIŠTE FIRME: IVANJICA, Lučka Reka bb, Tel.: 032/663-581, 630-005, Fax: 032/631-203

Mobil: 065/800-57-87, 065/833-55-54



**MONTER**  
IVANJICA

PREDSTAVNIŠTVA: BEOGRAD

PARAĆIN

RUMA

SREMSKA MITROVICA